

Januar - Dezember 2018



Entwicklung der nächtlich  
verspäteten Starts und  
Landungen nach 23 Uhr  
am innerstädtisch gelegenen  
Hamburger Verkehrsflughafen  
„Helmut Schmidt“

# Nächtlich verspätete Starts und Landungen nach 23 Uhr am „Helmut Schmidt-Airport“



Linien- und Touristikflüge, 23 Uhr bis 6 Uhr

# Einhaltung der Nachtflugbeschränkung\* am „Helmut Schmidt-Airport“ (Jan. bis Dez. 2018)



keine Flüge

sonstige Flüge

Linien-/Touristikflüge

\* 23 Uhr - 06 Uhr

|    | Januar | Februar | März | April | Mai | Juni | Juli | August | Sept. | Oktober | November | Dezember |
|----|--------|---------|------|-------|-----|------|------|--------|-------|---------|----------|----------|
| 1  |        |         |      |       |     |      |      |        |       |         |          |          |
| 2  |        |         | •    |       |     |      |      | •      |       |         | ○        |          |
| 3  |        | ○       |      | •     | ○   | ○    | ○    |        |       |         |          |          |
| 4  |        |         |      |       |     | •    |      |        |       |         |          |          |
| 5  |        |         |      |       |     |      |      |        |       |         |          |          |
| 6  |        | ○       |      |       |     |      |      |        |       |         |          |          |
| 7  |        |         | ○    |       |     |      |      | ○      |       |         |          |          |
| 8  |        |         |      |       |     |      |      | ○      |       |         |          |          |
| 9  |        | •       | ○    |       |     |      |      |        |       |         |          |          |
| 10 |        |         |      |       |     |      |      |        |       |         |          |          |
| 11 |        | ○       |      |       |     |      |      | •      | ○     |         |          |          |
| 12 | ○      |         |      |       |     |      |      |        |       |         |          |          |
| 13 |        |         |      |       | •   | ○    |      |        |       |         |          |          |
| 14 |        | ○       |      |       | ○   | ○    |      |        |       |         | ○        | ○        |
| 15 |        |         | ○    | ○     |     | ○    |      | ○      |       |         |          |          |
| 16 | ○      |         |      |       |     |      |      |        |       |         |          |          |
| 17 |        |         |      |       |     |      |      |        |       |         |          |          |
| 18 |        |         |      |       |     |      |      |        |       |         |          |          |
| 19 |        |         |      |       |     |      |      |        |       |         | ○        |          |
| 20 |        |         |      |       |     |      |      |        |       |         |          | ○        |
| 21 |        |         |      |       |     |      |      |        |       |         |          |          |
| 22 |        |         |      | ○     | •   | ○    |      |        |       |         |          |          |
| 23 |        |         |      |       |     |      |      |        |       |         |          |          |
| 24 |        |         |      |       |     |      |      | ○      |       |         |          |          |
| 25 |        |         |      |       |     |      | ○    |        |       |         |          |          |
| 26 |        |         |      |       |     |      |      |        |       |         |          |          |
| 27 |        |         | ○    |       | •   |      | •    |        |       |         |          |          |
| 28 |        |         |      |       |     |      | •    |        |       |         |          |          |
| 29 |        |         |      |       |     | •    |      |        |       |         | ○        |          |
| 30 |        |         | ○    |       |     |      |      |        |       |         |          |          |
| 31 |        |         |      |       | •   |      |      |        |       |         |          |          |

Daten: DFLD & FHG

53 Nächte ohne S+L nach 23 Uhr  $\hat{=}$  14,5%

# Anzahl (monatlich kumulierte Werte) an nächtlich verspäteten Starts und Landungen



\* = Linien- und Touristikflieger zwischen 23 Uhr und 06 Uhr

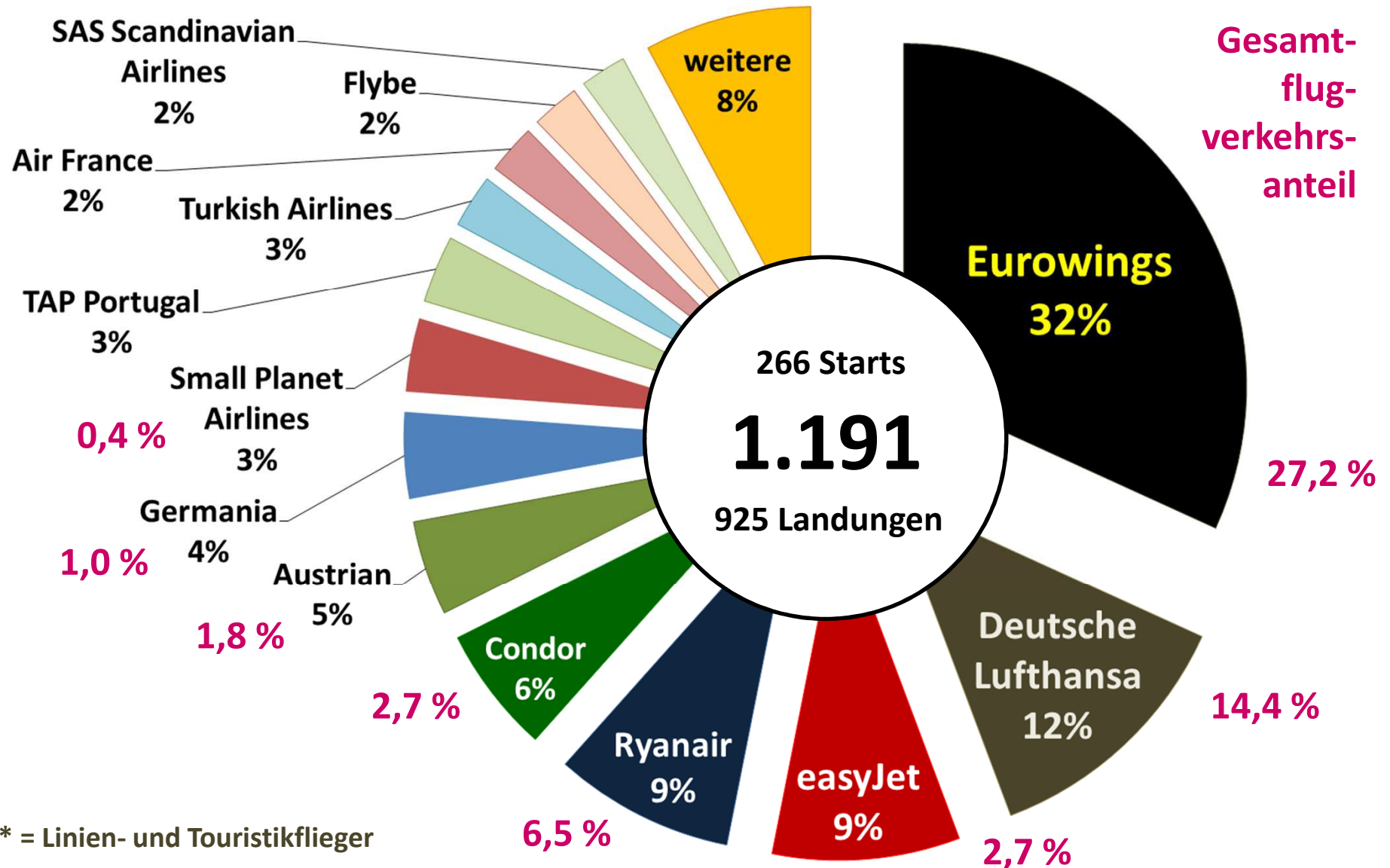
|     | 2011 | 2012 | 2013 | 2014 | 2015 | 2016 | 2017  | 2018  |
|-----|------|------|------|------|------|------|-------|-------|
| Jan | 23   | 29   | 32   | 17   | 33   | 40   | 53    | 41    |
| Feb | 65   | 70   | 74   | 37   | 68   | 63   | 73    | 104   |
| Mrz | 96   | 109  | 111  | 49   | 121  | 114  | 99    | 190   |
| Apr | 137  | 148  | 138  | 88   | 173  | 145  | 161   | 259   |
| Mai | 179  | 191  | 167  | 171  | 226  | 221  | 260   | 429   |
| Jun | 262  | 257  | 226  | 239  | 288  | 363  | 400   | 589   |
| Jul | 322  | 332  | 278  | 319  | 379  | 475  | 584   | 761   |
| Aug | 365  | 373  | 303  | 421  | 474  | 570  | 707   | 889   |
| Sep | 416  | 425  | 351  | 485  | 567  | 663  | 845   | 1.014 |
| Okt | 470  | 485  | 401  | 543  | 618  | 758  | 937   | 1.112 |
| Nov | 504  | 505  | 424  | 568  | 652  | 775  | 982   | 1.143 |
| Dez | 548  | 551  | 451  | 610  | 693  | 806  | 1.060 | 1.191 |

Datenquellen: DFLD - Deutscher Fluglärmdienst e.V., FHG - Flughafen Hamburg GmbH (TraVis)

# Fluggesellschaften mit den meisten nächtlich verspäteten Starts und Landungen nach 23 Uhr (Jan. - Dez. 2018)

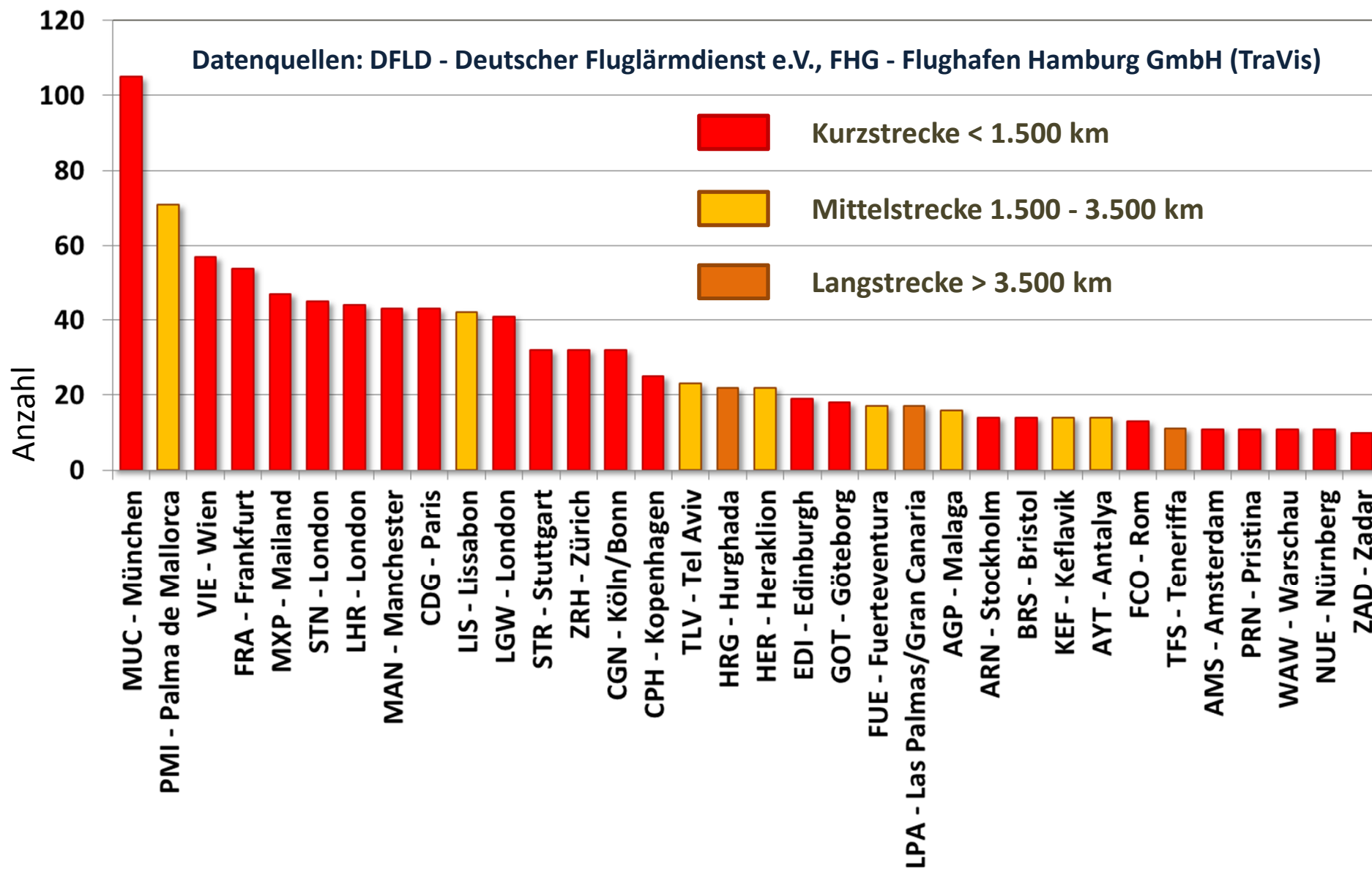


Datenquellen: DFLD - Deutscher Fluglärmdienst e.V., FHG - Flughafen Hamburg GmbH (TraVis)



\* = Linien- und Touristikflieger

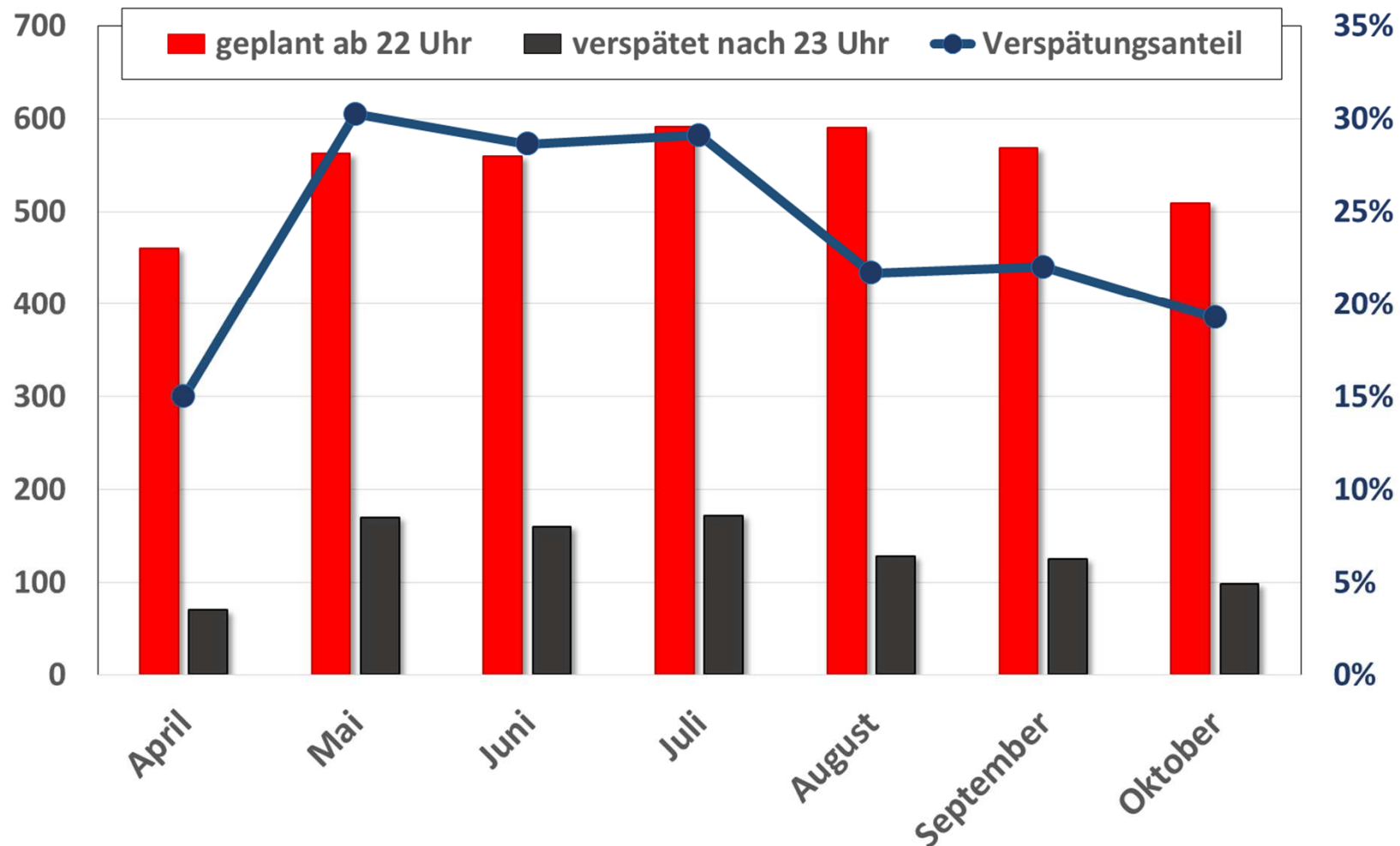
# Flugverbindungen mit den meisten nächtlich verspäteten Starts und Landungen nach 23 Uhr (Jan. - Dez. 2018)



# Anzahl nach 22 Uhr geplanter und nach 23 Uhr verspätet stattgefunder Flüge\* (inkl. Verspätungsanteil)



Datenquellen: DFLD - Deutscher Fluglärmdienst e.V., FHG - Flughafen Hamburg GmbH (TraVis)



Zeitraum: 25.03.2018 - 27.10.2018

\* = Linien- und Touristikflieger

# Anzahl und Anteil unvermeidbarer und vermeidbarer nächtlicher Flugbewegungen am „Helmut Schmidt-Airport“



„Verspätungsgründe“ für Starts und Landungen zwischen 23 Uhr und 24 Uhr  
Auswertungszeitraum: Januar bis August 2018

| unvermeidbar   |            |             | vermeidbar       |            |             |
|--|------------|-------------|------------------|------------|-------------|
|  | Anzahl     | Prozent     |                  | Anzahl     | Prozent     |
| Wetter   | 59         | 6,8         | Flugkoordination | 316        | 36,1        |
| Technik  | 47,5       | 5,4         | Umlaufverspätung | 150        | 17,1        |
| Sicherheit   | 19         | 2,2         | Wetter           | 59         | 6,8         |
| Streik   | 3,5        | 0,4         | Technik          | 47,5       | 5,4         |
| <p>Flüge nach 23 Uhr sind nur dann zulässig, wenn sie „nachweisbar unvermeidbar“ sind. Personalmangel, schlechte Planung, mangelhafte Wartung, Unterbezahlung, Minderleistungen gehören <u>nicht</u> dazu.</p> |            |             | Crew             | 68         | 7,8         |
|  |            |             | Abfertigung      | 53         | 6,1         |
|  |            |             | Streik           | 3,5        | 0,4         |
|  |            |             | sonstiges        | 50         | 5,7         |
|  |            |             |                  |            |             |
| <b>Summe</b>   | <b>129</b> | <b>14,8</b> | <b>Summe</b>     | <b>747</b> | <b>85,4</b> |

Datenquelle: Flughafen Hamburg GmbH (FHG), zitiert in HA vom 20.09.18



# Verbindliche Definition der Unvermeidbarkeit für Starts und Landungen nach 23 Uhr

---



## Starts:

- Starts nach 23 Uhr sind kategorisch vermeidbar.

## Landungen:

- Eine „**unvermeidbare Verspätung**“ bei einer Landung nach 23 Uhr kann als solche anerkannt werden, wenn diese aus dem **letzten Tagesumlauf** stammt und sie
  - aus **Extremwettersituationen**,
  - **medizinischen Notfällen**,
  - **unvorhersehbaren Technikversagen** oder
  - **kurzfristigen Flugsicherungsgründen** herrührt.
- Als „**vermeidbare Verspätung**“ bei einer Landung nach 23 Uhr sind hingegen insbesondere
  - **Umlaufverspätungen** aufgrund zu kurz disponierter Standzeiten,
  - **Technikversagen an Verschleißteilen**,
  - **Verzögerungen im Luftverkehr** aufgrund von hohem Flugverkehrsaufkommen und
  - **Verzögerungen im Betriebsablauf** aufgrund von Bodenverkehrsdiensten zu bewerten.



**Nachts ist Ruhe**

Fair für alle, gut für Hamburg